

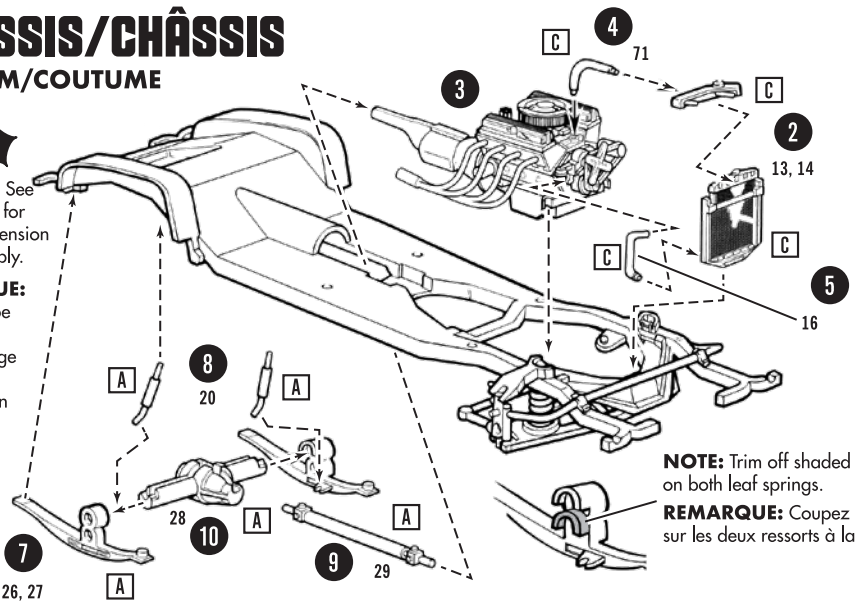
# CHASSIS/CHÂSSIS

## CUSTOM/COUTURE



**NOTE:** See Step 5 for front suspension assembly.

**REMARQUE:** Voir l'étape 5 pour l'assemblage de la suspension avant.

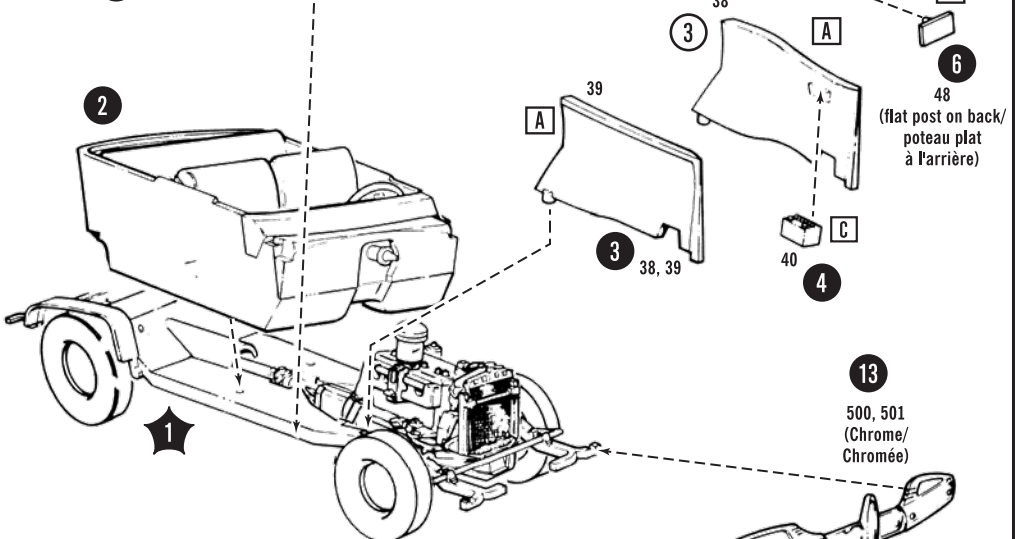
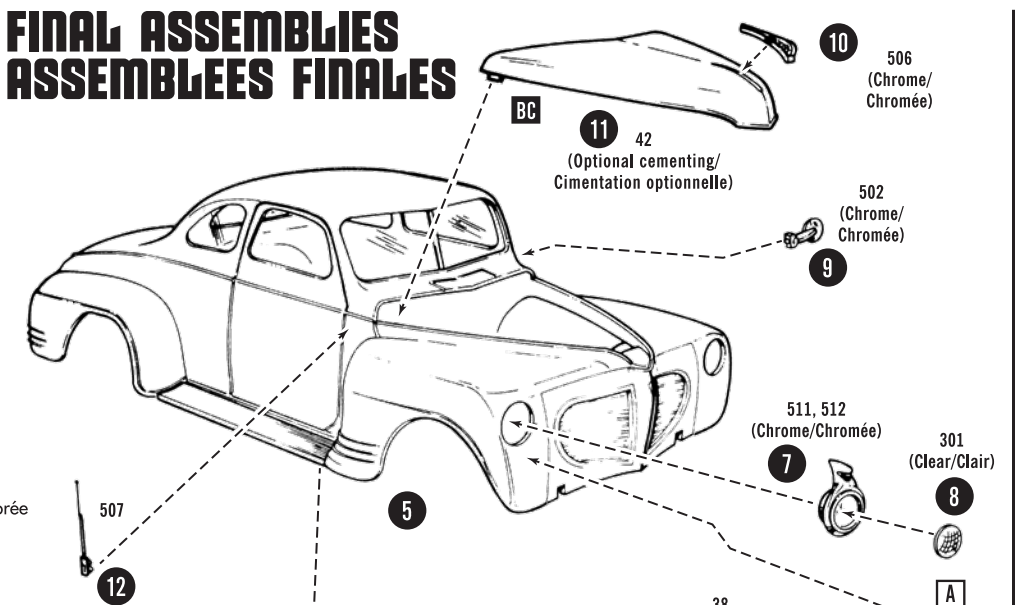


**NOTE:** Trim off shaded area on both leaf springs.

**REMARQUE:** Coupez la zone ombrée sur les deux ressorts à lames.

# FINAL ASSEMBLIES

## ASSEMBLÉES FINALES



**REAR VIEW**  
**VUE ARRIÈRE**

**BODY COLORS/COULEURS DU CARROSSERIE**  
Black and Yellow • Red • White / Noir et Jaune • Rouge • Blanc

### PAINT COLORS / COULEURS DE PEINTURE

<b>A</b> Black / Noir	<b>I</b> Steel	<b>Q</b> Yellow / Jaune	<b>Y</b> Dark Green / Vert Foncé
<b>B</b> Flat Black / Noir Mat	<b>J</b> Brass / Laiton	<b>R</b> Tan	<b>Z</b> Gray / Gris
<b>C</b> Semi-Gloss Black / Noir Semi-Glacé	<b>K</b> Gold / L'or	<b>S</b> Brown / Brun	<b>AA</b> Purple / Pourpre
<b>D</b> White / Blanc	<b>L</b> Amber / Ambre	<b>T</b> Lt. Blue / Bleu Clair	<b>IC</b> Interior Color / Couleur Intérieure
<b>E</b> Flat White / Blanc Mat	<b>M</b> Transparent Amber / Ambre Transparent	<b>U</b> Med. Blue / Bleu Moyenne	<b>BC</b> Body Color / Couleur Carrosserie
<b>F</b> Silver / Argent	<b>N</b> Red / Rouge	<b>V</b> Dark Blue / Bleu Foncé	▲ Semi-Gloss / Semi-Glacé
<b>G</b> Chrome (Bright Silver)	<b>O</b> Transparent Red / Rouge Transparent	<b>W</b> Transparent Blue / Bleu Transparent	△ Gloss / Glacé
<b>H</b> Aluminum / Aluminium	<b>P</b> Orange	<b>X</b> Lt. Green / Vert Clair	▲ Metallic / Métallique



# Coca-Cola

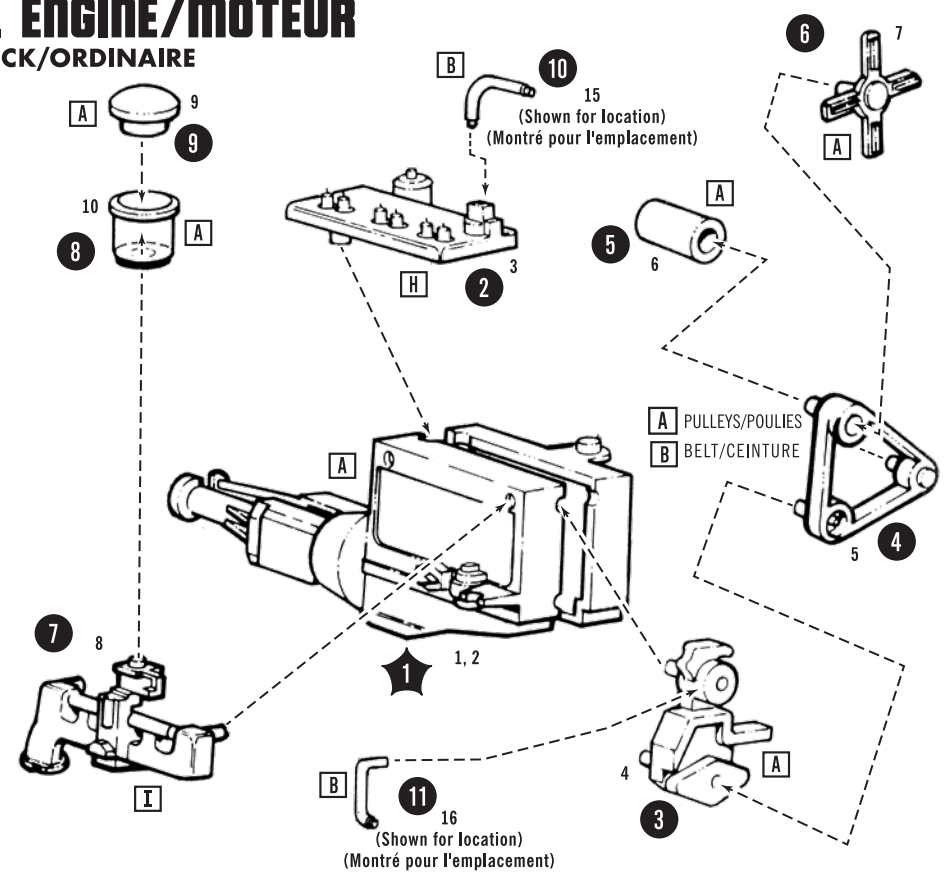
## 1941 Plymouth

This kit can be built more than one way. Before you begin to assemble your model kit, study the instructions carefully. This will help you to familiarize yourself with the part locations as you proceed. Prior to cementing parts together, be sure to "TEST FIT" them in order to assure proper alignment and also to check for excess "FLASH" that may occur along parting lines. Use a sharp hobby knife or file to remove flash if necessary. If you wish to paint your model, various subassemblies and components should be painted before any parts are attached. During assembly, you may note that the recommended color is stated after the part name. This model kit is molded from the finest high-impact styrene plastic. Use only paints and cements which are specifically formulated for styrene. Read all labels and warnings carefully. Because the cement will only adhere to bare plastic, it is necessary to remove any paint or "plating" from the area to which the cement is to be applied.

Ce kit peut être construit de plusieurs manières. Avant de commencer à assembler votre maquette, prenez le temps de lire les instructions attentivement. Ceci vous permettra de vous familiariser avec l'emplacement des pièces au fur et à mesure que vous avancez. Avant de coller les pièces ensemble, effectuez un « TEST D'ASSEMBLAGE » afin de vous assurer de l'alignement et d'éviter les « BAVURES » qui pourraient se trouver le long des lignes de séparation. Utilisez un couteau de loisirs aiguisé ou une lime pour retirer les bavures si nécessaire. Si vous voulez peindre votre maquette, il faudrait peindre différents pré-assemblages et composants avant la mise en place d'une pièce quelconque. Durant l'assemblage, vous remarquerez peut-être que la couleur recommandée est énoncée après le nom de la pièce. Ce kit maquette est moulé à partir de plastique styrénique de grande qualité et résistant aux impacts. N'utilisez que des peintures et des colles spécialement formulées pour le styrène. Lisez attentivement toutes les étiquettes et tous les avertissements. Étant donné que la colle n'adhérera qu'au plastique nu, il est nécessaire d'enlever toute peinture ou tout « placage » des zones destinées à recevoir de la colle.

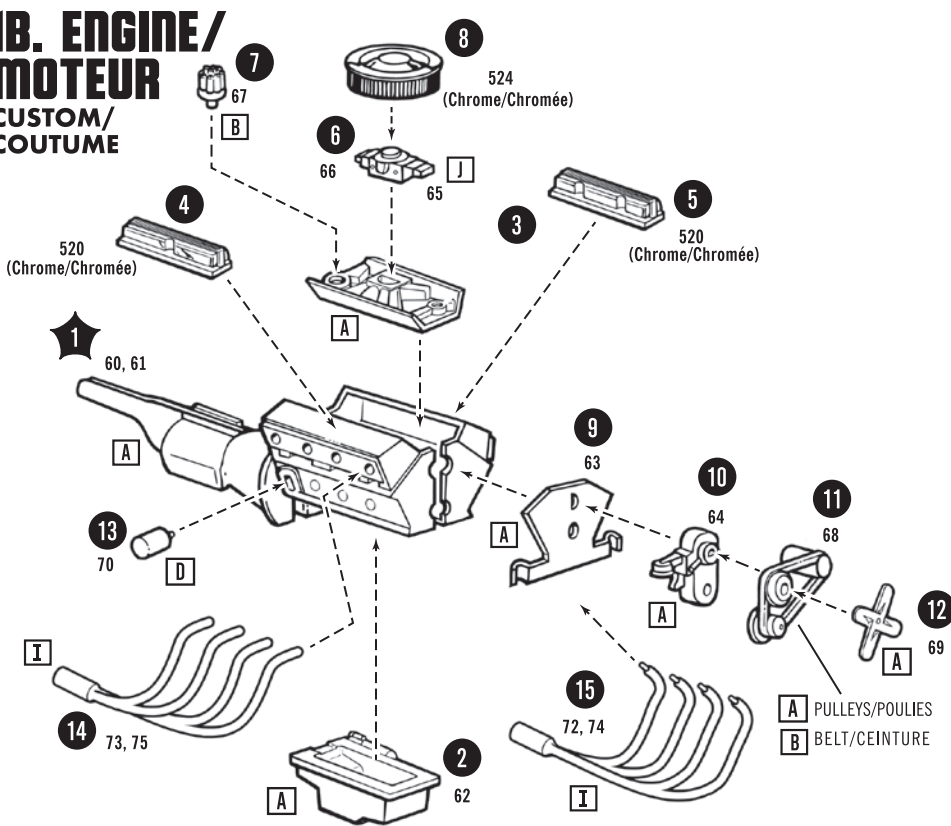
### 1A. ENGINE/MOTEUR

#### STOCK/ORDINAIRE

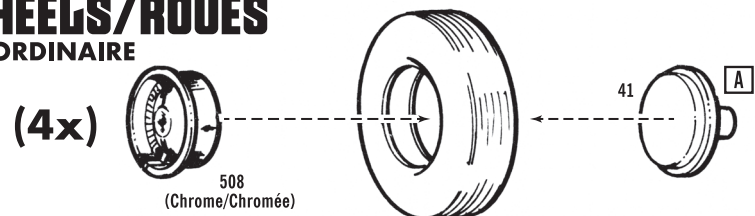


Plymouth and related logos, vehicle model names and trade dress are trademarks of FCA US LLC and used under license by Round 2 LLC. © 2020 FCA US LLC. COCA-COLA, COKE, the Contour Bottle Design, the Dynamic Ribbon Device and Red Disc Icon are trademarks of The Coca-Cola Company. Coca-Cola graphics © 2020 The Coca-Cola Company. Firestone and F Shield Logo are registered trademarks of Bridgestone Brands, LLC and are used with permission. AMT and design is a registered trademark of Round 2, LLC. © 2020 Round 2, LLC, South Bend, IN 46626 USA. Product and packaging designed in the USA. Made in China. All rights reserved. / Plymouth et les logos associés, les noms de modèle de véhicule et l'habillage de marque sont des marques commerciales de FCA US LLC et sont utilisés sous licence par Round 2 LLC. © 2020 FCA US LLC. COCA-COLA, COKE, le design de la bouteille Contour, le dispositif à ruban dynamique et l'icône Red Disc sont des marques commerciales de The Coca-Cola Company. Graphiques Coca-Cola © 2020 The Coca-Cola Company. Firestone et F Shield Logo sont des marques déposées de Bridgestone Brands, LLC et sont utilisées avec autorisation. AMT and design est une marque déposée de Round 2, LLC. © 2020 Round 2, LLC, South Bend, IN 46626 USA. Produit et emballage conçus aux États-Unis. Fabriqué en Chine. Tous les droits sont réservés.

# 1B. ENGINE/MOTEUR CUSTOM/COUTUME



# 2. WHEELS/ROUES STOCK/ORDINAIRE



# CUSTOM/COUTUME

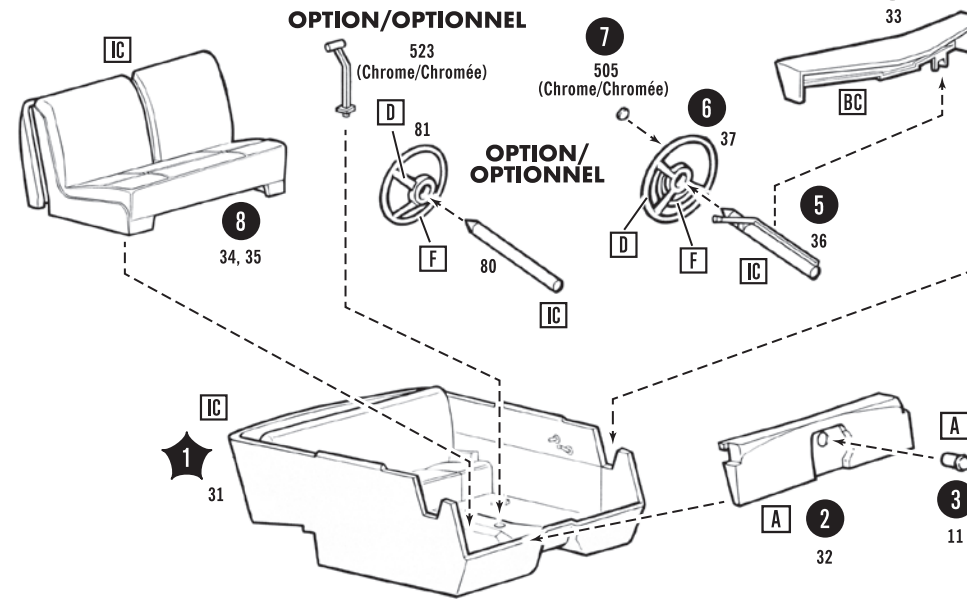
## LEFT SIDE (2 WHEELS)



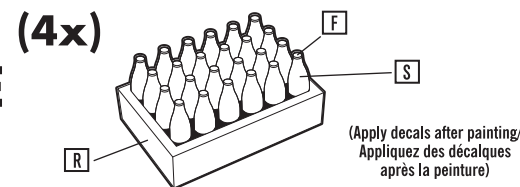
## RIGHT SIDE (2 WHEELS)



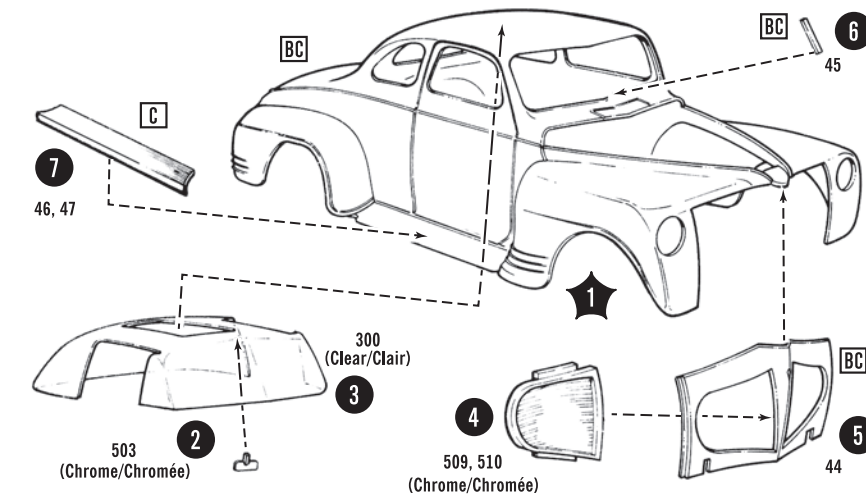
# 3. INTERIOR/INTÉRIEUR



# BOTTLE CRATES/ CAISSES À BOUTEILLE



# 4. BODY/CARROSSERIE



# 5. CHASSIS/CHÂSSIS STOCK/ORDINAIRE

