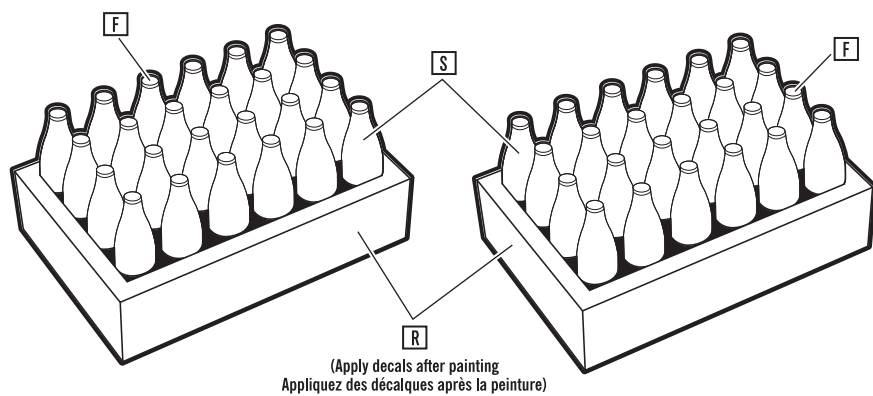
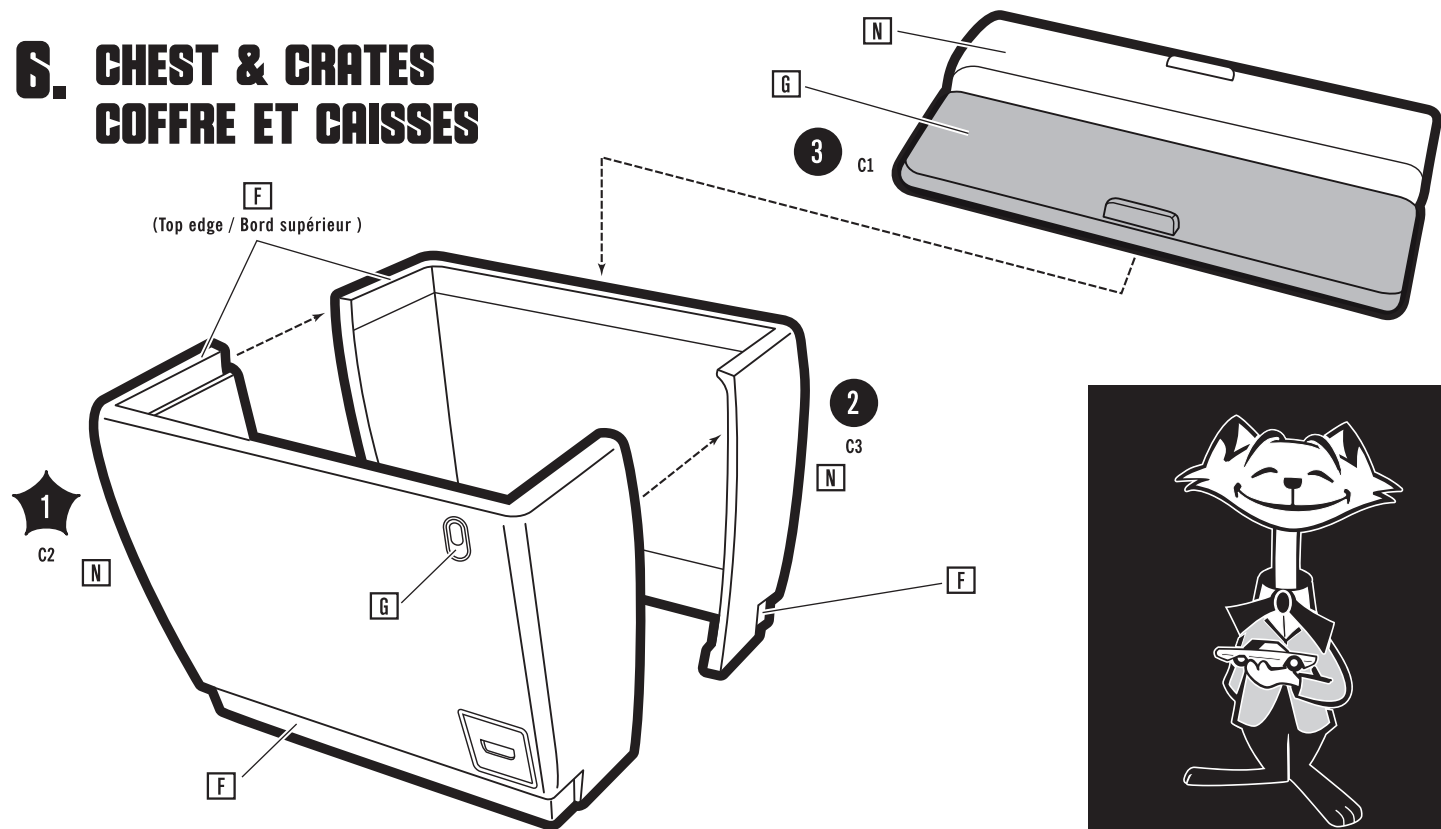


6. CHEST & CRATES COFFRE ET CAISSSES



INCLUDES EXTRA PARTS COMPRED DES PIÈCES SUPPLÉMENTAIRES

This kit contains extra parts that you may use or modify to customize your model!

Ce kit contient des pièces supplémentaires que vous pouvez utiliser ou modifier pour personnaliser votre modèle!

PAINT COLORS / COULEURS DE PEINTURE

A Black / Noir	I Steel	Q Yellow / Jaune	Y Dark Green / Vert Foncé
B Flat Black / Noir Mat	J Brass / Laiton	R Tan	Z Gray / Gris
C Semi-Gloss Black / Noir Semi-Glacé	K Gold / L'or	S Brown / Brun	AA Purple / Pourpre
D White / Blanc	L Amber / Ambre	T Lt. Blue / Bleu Clair	IC Interior Color / Couleur Intérieure
E Flat White / Blanc Mat	M Transparent Amber / Ambre Transparent	U Med. Blue / Bleu Moyenne	BC Body Color / Couleur Carrosserie
F Silver / Argent	N Red / Rouge	V Dark Blue / Bleu Foncé	▲ Semi-Gloss / Semi-Glacé
G Chrome (Bright Silver)	O Transparent Red / Rouge Transparent	W Transparent Blue / Bleu Transparent	△ Gloss / Glacé
H Aluminum / Aluminium	P Orange	X Lt. Green / Vert Clair	▲ Metallic / Métallique

Coca-Cola®

amt
A1189M-200

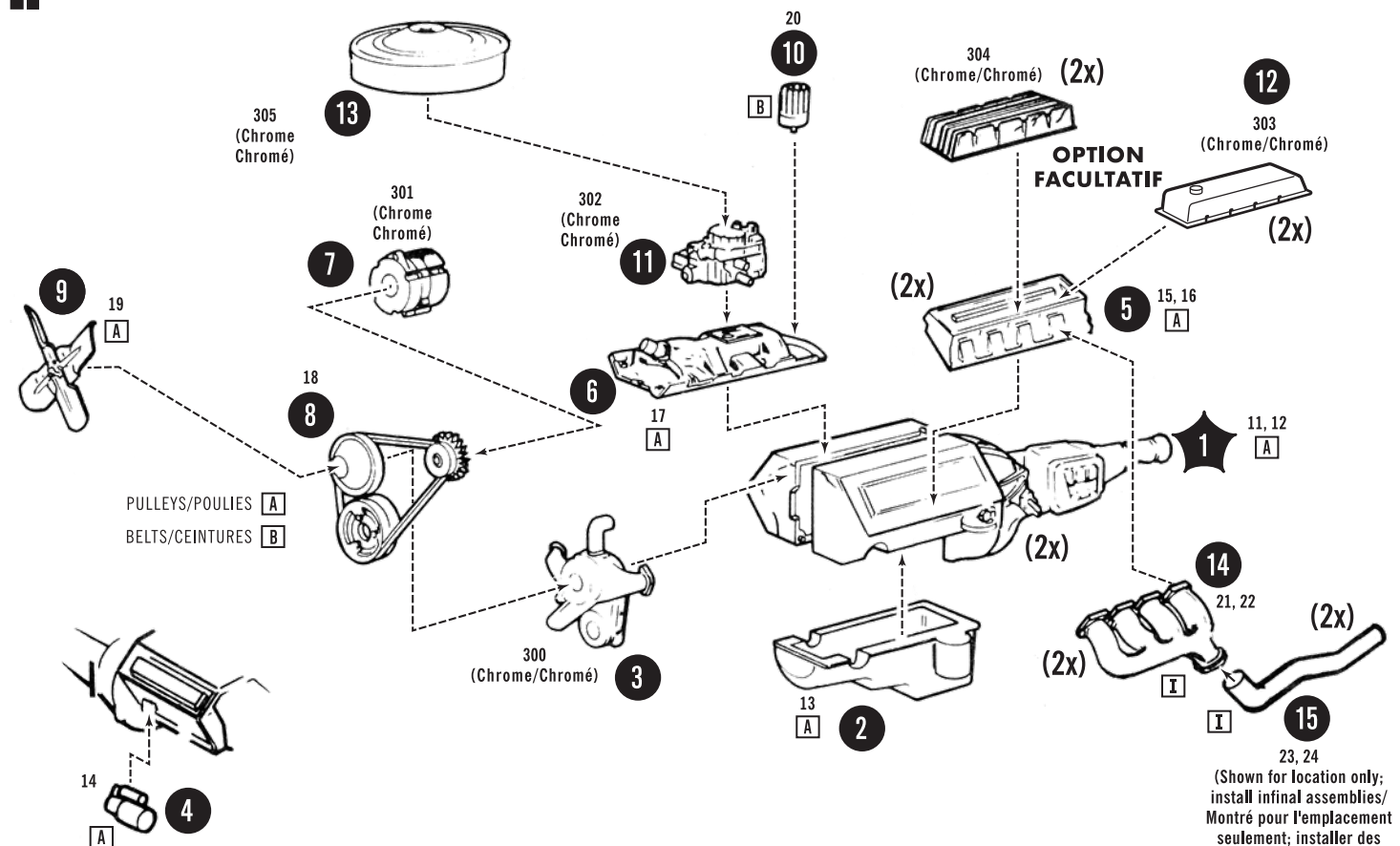
1960 Ford Ranchero

IMPORTANT

This kit may be built more than one way. Look over this instruction sheet carefully before you begin building. You may decide to combine parts from the different versions shown, or use parts from other AMT® kits. After you've planned your car, follow the assembly instructions and "test-fit" the parts without cementing. This will familiarize you with the locations of parts. For the best results, the various sub-assemblies and components should be painted before any "chrome" parts are attached. For example: when attaching "non-chrome" body accessories, it is best to cement them in place and paint the body as a unit. AMT® kits are molded from the finest high-impact styrene plastic. Use only paint and cement made for styrene. Trim excess plastic from parts before joining. When attaching "chrome" parts, scrape plating away where parts are to be joined. Use just enough cement to join parts, and be careful not to smear cement on exposed surfaces. Built according to the instructions on this sheet, you should have no trouble assembling your kit.

Ce kit peut être construit de plusieurs façons. Lisez attentivement cette feuille d'instructions avant de commencer la construction. Vous pouvez décider de combiner des pièces des différentes versions illustrées ou d'utiliser des pièces d'autres kits AMT®. Après avoir planifié votre voiture, suivez les instructions de montage et "testez l'ajustement" des pièces sans cimenter. Cela vous familiarisera avec l'emplacement des pièces. Pour de meilleurs résultats, les différents sous-ensembles et composants doivent être peints avant de fixer les pièces «chromées». Par exemple: lors de la fixation d'accessoires de carrosserie «non chromés», il est préférable de les cimenter en place et de peindre le corps comme un tout. Les kits AMT® sont moulés à partir du meilleur plastique styrène résistant aux chocs. Utilisez uniquement de la peinture et du ciment pour styrène. Coupez l'excédent de plastique des pièces avant de les assembler. Lors de la fixation de pièces "chromées", grattez le placage à l'endroit où les pièces doivent être assemblées. Utilisez juste assez de ciment pour assembler les pièces et veillez à ne pas enduire de ciment les surfaces exposées. Construisez selon les instructions de cette fiche, vous ne devriez avoir aucun problème à assembler votre kit.

1. ENGINE/MOTEUR



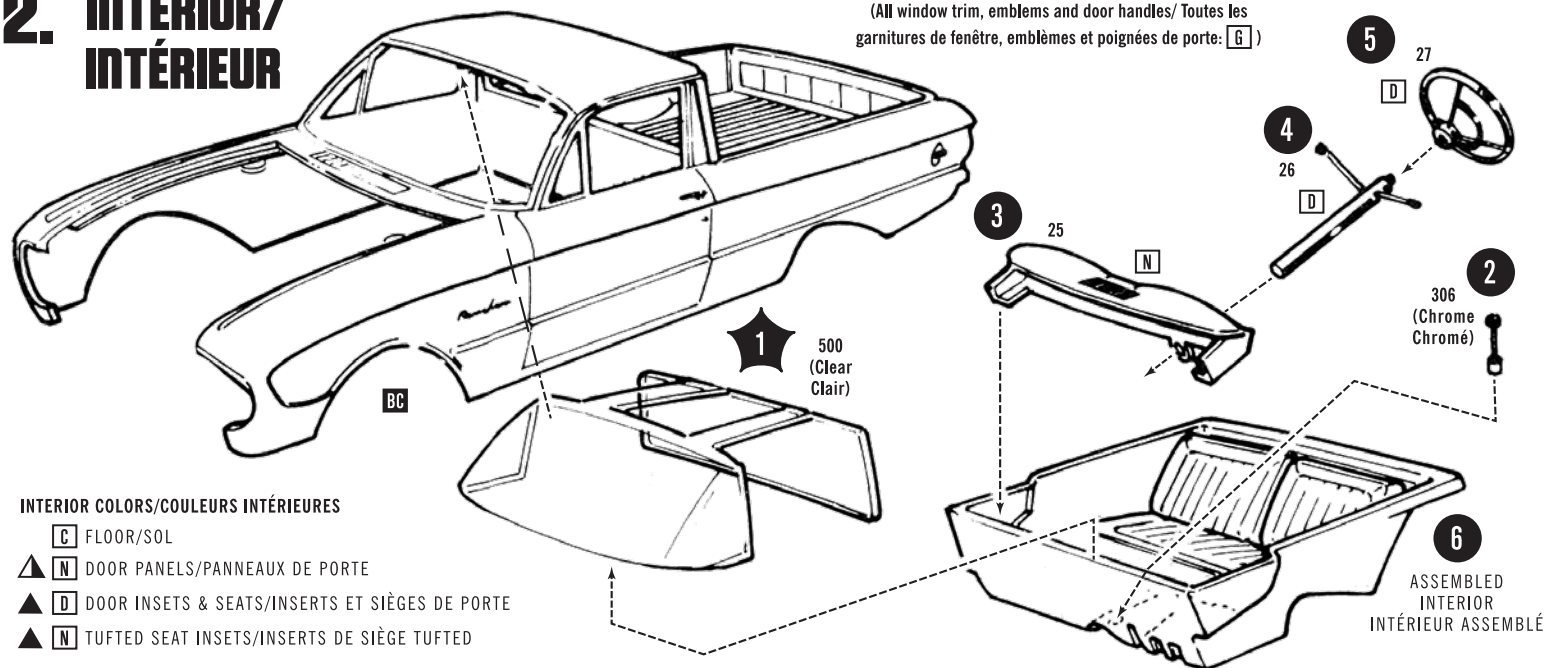
23, 24
(Shown for location only;
install infinal assemblies/
Montré pour l'emplacement
seulement; installer des
assemblages infinis)



Ford Motor Company Trademarks and Trade Dress used under license to Round 2, LLC. COCA-COLA, COKE, the Contour Bottle Design, the Dynamic Ribbon Device and Red Disc Icon are trademarks of The Coca-Cola Company. Coca-Cola graphics ©2020 The Coca-Cola Company. AMT and design is a registered trademark of Round 2, LLC. ©2020 Round 2, LLC, South Bend, IN 46628 USA. Product and packaging designed in the USA. Made in China. All rights reserved. / Marques et habillage commerciaux de Ford Motor Company utilisés sous licence pour Round 2, LLC. COCA-COLA, COKE, le Contour Bottle Design, le Dynamic Ribbon Device et Red Disc Icon sont des marques déposées de The Coca-Cola Company. Graphiques Coca-Cola © 2020 The Coca-Cola Company. AMT and design est une marque déposée de Round 2, LLC. © 2020 Round 2, LLC, South Bend, IN 46628 États-Unis. Produit et emballage conçus aux USA. Fabriqué en Chine. Tous les droits sont réservés.

2. INTERIOR/INTÉRIEUR

(All window trim, emblems and door handles/ Toutes les garnitures de fenêtre, emblèmes et poignées de porte: **G**)

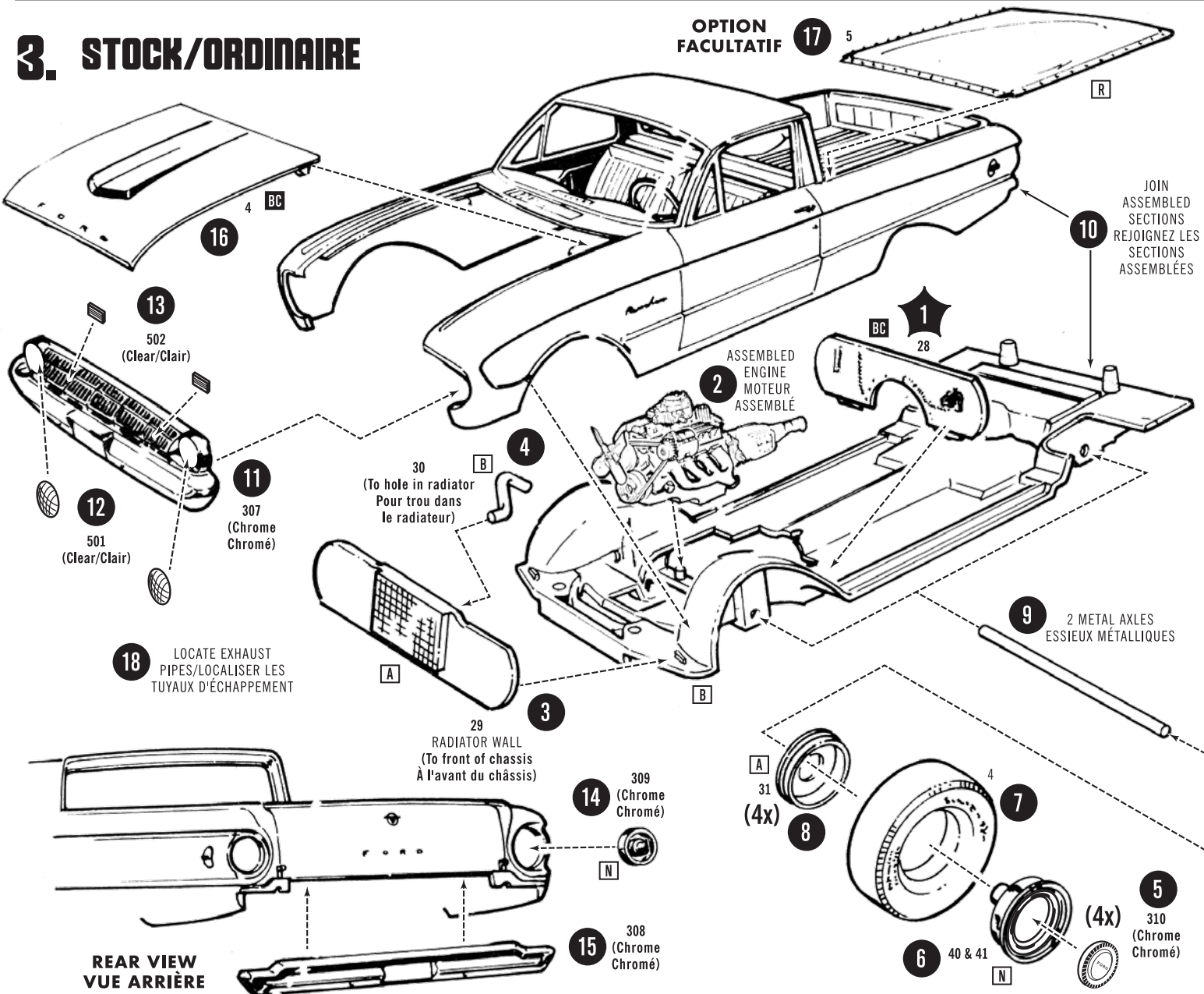


INTERIOR COLORS/COULEURS INTÉRIEURES

- C** FLOOR/SOL
- N** DOOR PANELS/PANNEAUX DE PORTE
- D** DOOR INSETS & SEATS/INSERTS ET SIÈGES DE PORTE
- N** TUFTED SEAT INSETS/INSERTS DE SIÈGE TUFTED

3. STOCK/ORDINAIRE

OPTION FACULTATIF



JOIN ASSEMBLED SECTIONS REJOIGNEZ LES SECTIONS ASSEMBLÉES

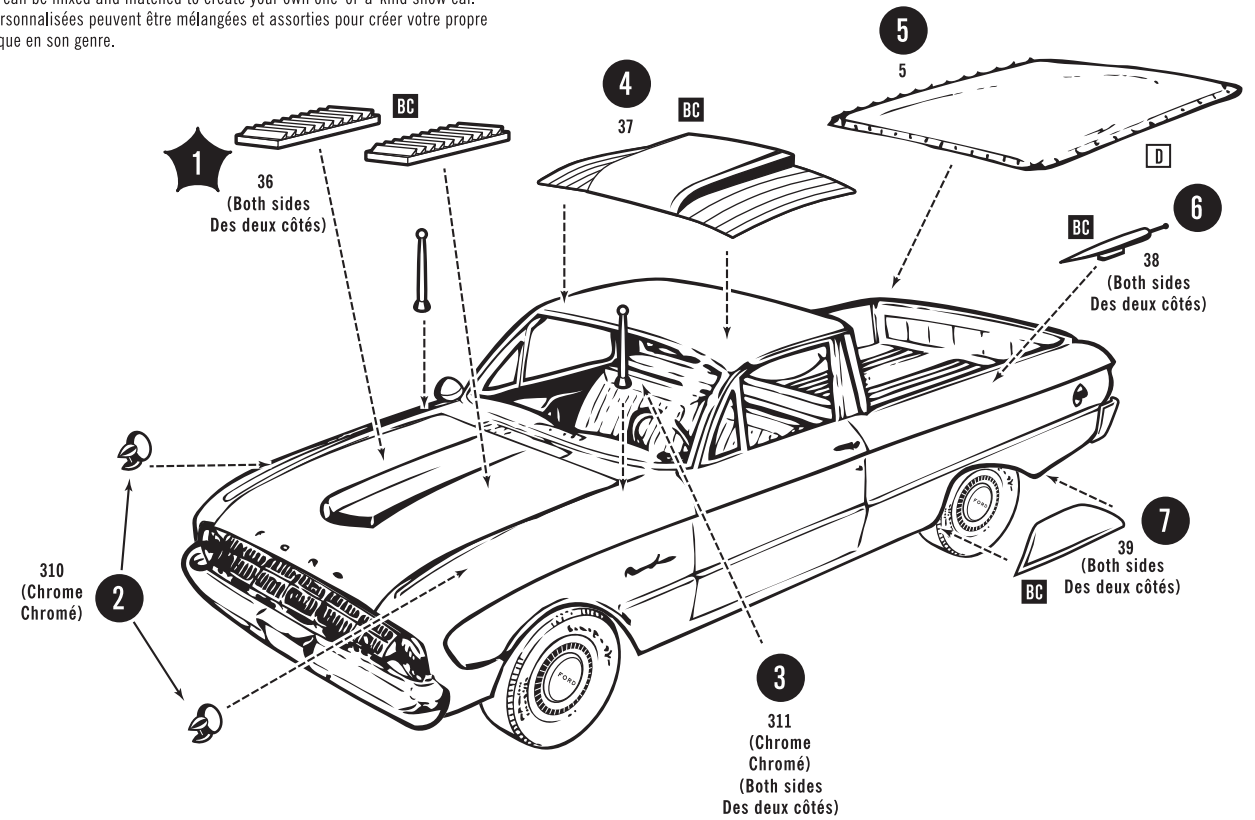
30 (To hole in radiator Pour trou dans le radiateur)

29 RADIATOR WALL (To front of chassis À l'avant du châssis)

REAR VIEW VUE ARRIÈRE

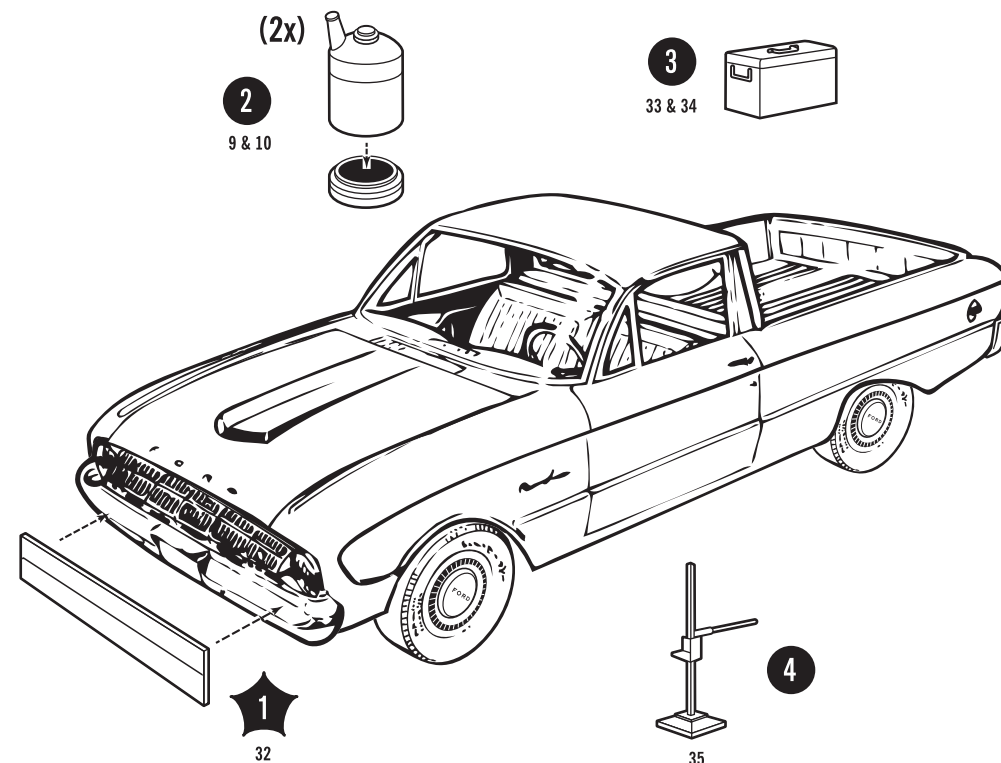
4. CUSTOM PARTS/PIÈCES PERSONNALISÉES

Custom parts can be mixed and matched to create your own one-of-a-kind show car. Les pièces personnalisées peuvent être mélangées et assorties pour créer votre propre show-car unique en son genre.



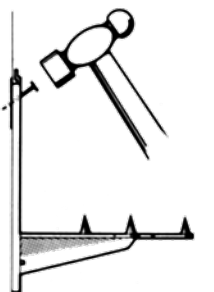
5. ACCESSORIES/ACCESSOIRES

Accessories may be painted any color desired. Les accessoires peuvent être peints ne importe quelle couleur.

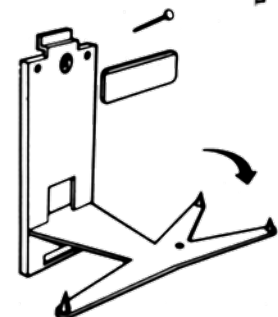


SHELF INSTRUCTIONS INSTRUCTIONS D'ÉTAGÈRE

1. Decide where you wish to mount shelf, then insert nail through shelf bracket and drive into wall at an angle for maximum holding power. / Décidez où vous souhaitez monter la tablette, puis insérez le clou dans le support de la tablette et enfoncez-le dans le mur pour un pouvoir de maintien maximal.



2. Insert mounting platform into opening in wall bracket and rotate into position. Use car name plate to cover nail head. / Insérez la plate-forme de montage dans l'ouverture du support mural et faites-la pivoter en position. Utilisez la plaque signalétique de la voiture pour couvrir la tête du clou.



4. Additional shelves can be interlocked without nailing to provide added display area. / Des étagères supplémentaires peuvent être verrouillées sans clouer pour fournir une zone d'affichage supplémentaire.

